

# Belleville Table

Ronan & Erwan Bouroullec, 2015

**vitra.**



## Belleville Table

De Belleville Tables zijn gebaseerd op de klassieke bistrotafel, maar omdat ze verkrijgbaar zijn met tafelbladen in massief hout, fineer, melamine of hogedrukclaminaat (HPL), kan het uiterlijk sterk variëren. De slanke, gespreide poten lopen van het onderstel in één vloeiende lijn via de middenvoet door naar het tafelblad. De stervormige voet kan alleen of groepsgewijs worden opgesteld als basis voor kleine en grote bistrotafels of eettafels.

De kleur en oppervlaktestructuur van de aluminium poten met zwarte poedercoating zijn vrijwel niet te onderscheiden van het kunststof frame van de Belleville Chair, die bij de tafel past. Aangezien de materialen van de tafelbladen en zitschalen ofwel identiek zijn, ofwel harmonieus bij elkaar passen, vormen de tafels en stoelen een groep die zowel uniform als divers is, een hybride meubelfamilie die zich niet makkelijk in één hokje laat duwen. Thus the tables can be ideally combined with Belleville Chairs in bustling bistro settings as well as in sleekly modern galleries or diversely styled home environments.

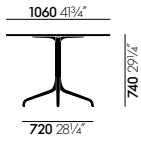
The Belleville Table is available as a small

square or round bistro table with a star-shaped base or as a bistro and dining table in different widths and lengths with slightly arched T-legs. Depending on the model, the table tops come in solid wood, wood veneer, melamine or solid core material.

## Materialen

- **Table top:** solid wood with oiled finish, natural oak, smoked oak or American walnut (30 mm); oak veneer in natural or dark oak (20 mm); melamine faced in white with smooth straight plastic edge (19 mm); or solid core material with black edge (12 mm) in the colours white or black. Zwart volkerntafelblad met vingerafdrukwerende coating.
- **Onderstel:** poedercoating met fijne structuur in diepzwart (RAL 9005).
- **Applications:** table with top in solid core material and powder-coated base is suited for outdoor use. De gepoedercoate onderstellen zijn voorgegalvaniseerd.

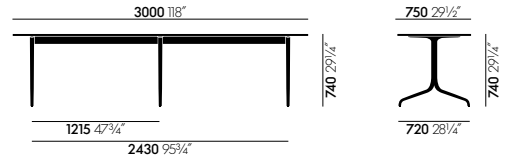
**AFMETINGEN** (gemeten volgens EN 1335-1)



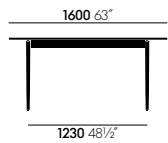
Tafel vierkant, 750 x 750 mm



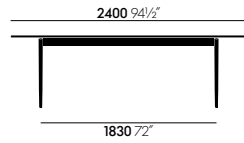
Tafel rond, Ø 796 mm



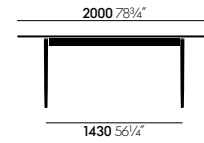
Tafel rechthoekig, 3000 x 750 mm



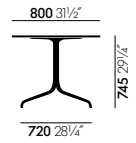
Tafel rechthoekig, 1600 x 750 mm



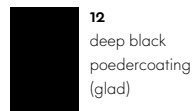
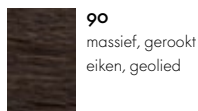
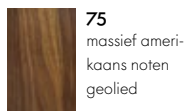
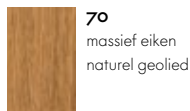
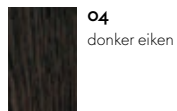
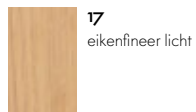
Tafel rechthoekig, 2400 x 800 mm



Tafel rechthoekig, 2000 x 800 mm



**Oppervlakken en kleuren**



Tafelbladen (Bistro)

Tafelbladen (Dining)

Onderstel

